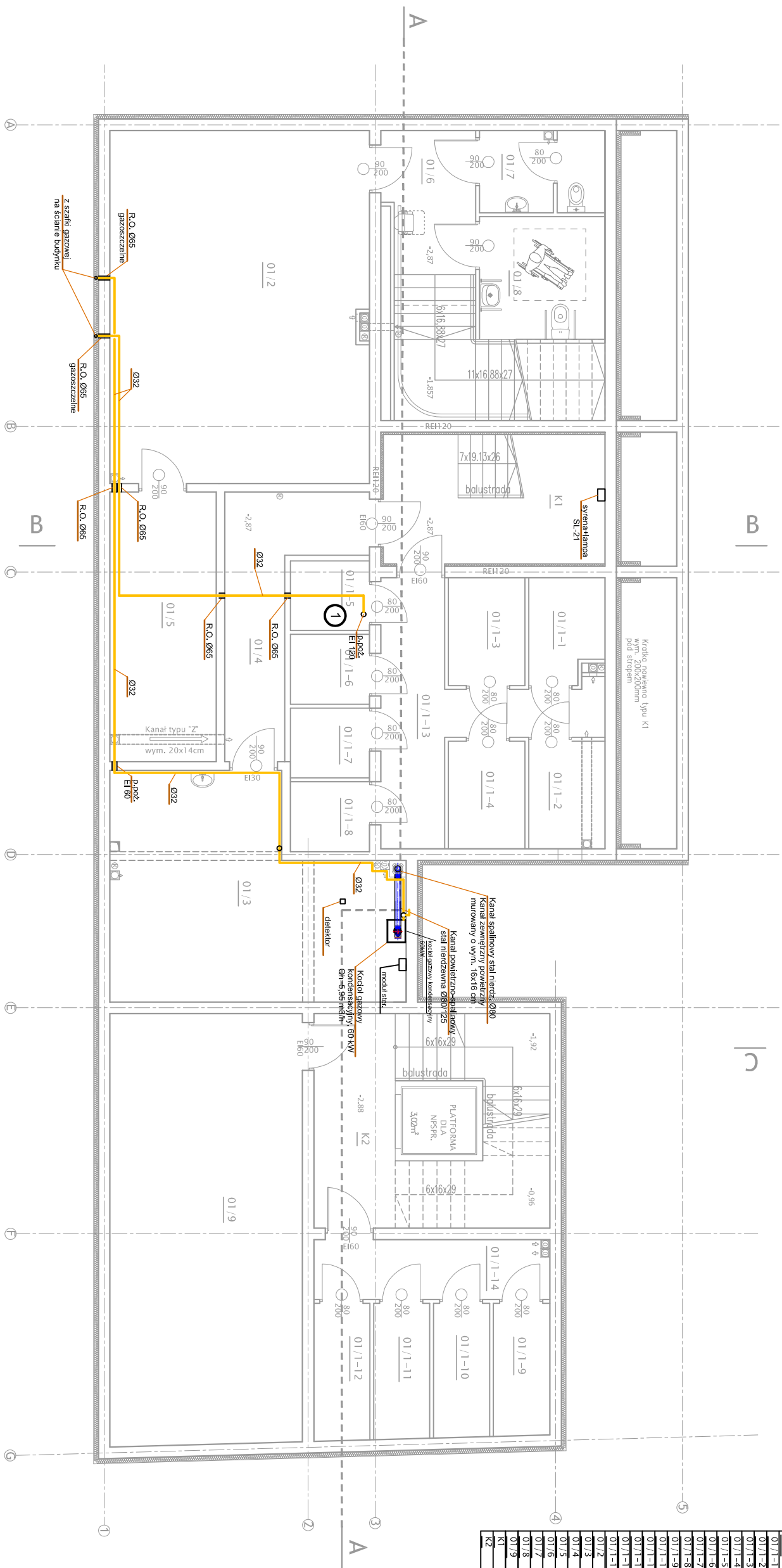








Nr pom.	Nazwa pomieszczenia	Pow. [m ²]	Posadzka
01/1	Powłok laktorska	3,22 m ²	betonowa
01/1-2	PWYNICA LOKATORSKA	3,58 m ²	betonowa
01/1-3	PWYNICA LOKATORSKA	3,60 m ²	betonowa
01/1-4	PWYNICA LOKATORSKA	2,39 m ²	betonowa
01/1-5	PWYNICA LOKATORSKA	2,63 m ²	betonowa
01/1-6	PWYNICA LOKATORSKA	2,41 m ²	betonowa
01/1-7	PWYNICA LOKATORSKA	2,41 m ²	betonowa
01/1-8	PWYNICA LOKATORSKA	2,41 m ²	betonowa
01/1-9	PWYNICA LOKATORSKA	3,28 m ²	betonowa
01/1-10	PWYNICA LOKATORSKA	3,82 m ²	betonowa
01/1-11	PWYNICA LOKATORSKA	3,31 m ²	betonowa
01/1-12	PWYNICA LOKATORSKA	3,36 m ²	betonowa
01/1-13	KONJUNIKACJA	11,01 m ²	betonowa
01/1-14	KONJUNIKACJA	6,16 m ²	betonowa
01/2	POMIESZCZENIE GOSPODARSTWA	39,74 m ²	gres
01/3	KOTŁOWNIA	25,10 m ²	gres
01/4	KONJUNIKACJA	9,37 m ²	betonowa
01/5	POMIESZCZENIE GOSPODARSTWA	12,50 m ²	gres
01/6	KONJUNIKACJA	5,54 m ²	gres
01/7	WC MĘSKI	4,37 m ²	gres
01/8	WC DAMSKI + NIEPEŁNOSP.	6,21 m ²	gres
01/9	POMIESZCZENIE GOSPODARSTWA	36,17 m ²	gres
K1	KONJUNIKACJA	12,50 m ²	gres
K2	KONJUNIKACJA (w tym platforma)	22,08 m ²	gres



OZNACZENIA:

- | | | | |
|--|---|---|---|
|  |  |  |  |
| R.O. | Ø20 |  |  |
| <ul style="list-style-type: none">- rura ochronna- Średnica | <ul style="list-style-type: none">- Kurek kulowy | <ul style="list-style-type: none">- Gazomierz miechowy G2,5 | |

AUTOR OPRACOWANIA:		PROJEKTANT:		INWESTOR:		DATA: VIII 2017 r.
Biuro Projektowe "ARCONEL" sp. z o.o. ul. Stefanowa 14/9 20-802 Lublin		mgr inż. Grzegorz Małek		Pacma Łęczna Gminę Kościeliszki 5 21-010 Łęczna		
NINIEJSZE OPRACOWANIE STANOWI DZIAŁO AUTORSKIE I PODLEGA OCHRONIE ZGODNIE Z USTAWĄ, 83 Z DNIA 05.05.1994 O PRAWIE AUTORSKIM I PRAWACH POZOSTAŁYCH		mgr inż. Szymon Małek mgr inż. Krzysztof Kalbarczyk		podpis podpis		SKALA 1:100 NUMER RYSUNKU 1
		mgr inż. Paweł Jędrzejewski		STADIUM PROJEKT WYKONAWCZY		